

## GILET EMPIECEMENT TORSADE - Naissance - Aig. 2,5 et 3 + Aig. Torsade

Avec pour seule couture celle des manches.

Pour ce gilet il faut : 2 pelotes de 50 gr de 170 mètres chacune soit 340 mètres.



### Se commence par le col... Empiècement... Manches... puis Devants-Dos.

Pour info je ne fais pas de maille lisière, je tricote toutes mes mailles et pour la première je tire ma laine avant de tricoter la deuxième pour que cela fasse un bord propre,... si vous voulez faire une maille lisière il vous faut alors rajouter une maille à chaque bout au montage des mailles de base.

### ENCOLURE Aig. 2 ½

Montez **105 mailles** et tricoter en côtes 1/1 comme suit :

**Rang 1, 3, 5 :** \*1mED - 1mEV\* Répéter de \*à\* / 1mED

**Rang 2, 4, 6 :** \*1mEV - 1mED\* Répéter de \*à\* / 1mEV

Positionner 4 repaires comme sur la photo

Le 1<sup>er</sup> à 13 m, le 2<sup>ème</sup> 27m plus loin, le 3<sup>ème</sup> 25m plus loin et le 4<sup>ème</sup> 27m plus loin, il reste 13m au bout.

13      27      25      27      13



**Rang 7 :** Augmentations : Tricoter toujours en côtes les mailles comme elles se présentent **MAIS en intercallant les augmentations** comme suit : (augmenter en rajoutant tout simplement une maille sur votre aiguille)

- |   |               |
|---|---------------|
| + 5m intercallées dans les 13 premières mailles | = 18m         |
| + 9m intercallées dans les 27 suivantes         | = 36m         |
| + 11m intercallées dans les 25 suivantes        | = 36 m        |
| + 9m intercallées dans les 27 suivantes         | = 36m         |
| + 5m intercallées dans les 13 dernières         | = <u>18 m</u> |
|   | = <b>144m</b> |

Bien répartir vos augmentations entre chaque repère

+5 / +9 / +11 / +9 / +5





Motif 2



Motif 1



### **EMPIECEMENT MOTIF** **Fig. 3**

**Rouge** = Rang d'augmentations - **Vert** = Rang des torsades

Tricoter comme suit :

**Rang 1 et 3** : 1mEV / \*4mED - 2mEV\* Répéter de \*à\* 23 fois en tout / 4mED / 1mEV = 144m

**Rang 2 et 4** : 1mED / \*4mEV - 2mED\* Répéter de \*à\* 23 fois en tout / 4mEV / 1mED = 144m

**Rang 5** : 1mEV / 4mED / \*+1m 2mEV +1m - 4mED - 2mEV - 4mED\* Répéter de \*à\* 11 fois en tout /  
+1m 2mEV +1m / 4mED / 1mEV (= 168m)

**Rang 6** : 1mED / 4mEV / \*4mED - 4mEV - 2mED - 4mEV\* Répéter de \*à\* 11 fois en tout / 4mED / 4mEV / 1mED

**Rang 7** : 1mEV / 4mED torsade {motif 2} / \*4mEV - 4mED torsade {motif 1} - 2mEV - 4mED torsade {motif 2}\*  
Répéter de \*à\* 11 fois en tout / 4mEV / 4mED torsade {motif 1} / 1mEV

**Rang 8** : 1mED / 4mEV / \*4mED - 4mEV - 2mED - 4mEV\* Répéter de \*à\* 11 fois en tout / 4mED / 4mEV / 1mED

**Rang 9** : Tricoter les mailles comme elles se présentent

**Rang 10** : Tricoter les mailles comme elles se présentent (comme rang 8)

**Rang 11** : 1mEV / 4mED / \*+1m 4mEV +1m - 4mED - 2mEV - 4mED\* Répéter de \*à\* 11 fois en tout /  
+1m 4mEV +1m / 4mED / 1mEV (= 192m)

**Rang 12** : 1mED / 4mEV / \*6mED - 4mEV - 2mED - 4mEV\* Répéter de \*à\* 11 fois en tout / 6mED / 4mEV / 1mED

**Rang 13** : 1mEV / 4mED torsade {motif 2} / \*6mEV - 4mED torsade {motif 1} - 2mEV - 4mED torsade {motif 2}\*  
Répéter de \*à\* 11 fois en tout / 6mEV / 4mED torsade {motif 1} / 1mEV

**Rang 14** : 1mED / 4mEV / \*6mED - 4mEV - 2mED - 4mEV\* Répéter de \*à\* 11 fois en tout / 6mED / 4mEV / 1mED

**Rang 15** : Tricoter les mailles comme elles se présentent

**Rang 16** : Tricoter les mailles comme elles se présentent (comme rang 14)

**Rang 17** : 1mEV / 4mED / \*+1m 6mEV +1m - 4mED - 2mEV - 4mED\* Répéter de \*à\* 11 fois en tout /  
+1m 6mEV +1m / 4mED / 1mEV (= 216m)

**Rang 18** : 1mED / 4mEV / \*8mED - 4mEV - 2mED - 4mEV\* Répéter de \*à\* 11 fois en tout / 8mED / 4mEV / 1mED

**Rang 19** : 1mEV / 4mED torsade {motif 2} / \*8mEV - 4mED torsade {motif 1} - 2mEV - 4mED torsade {motif 2}\*  
Répéter de \*à\* 11 fois en tout / 8mEV / 4mED torsade {motif 1} / 1mEV

**Rang 20** : 1mED / 4mEV / \*8mED - 4mEV - 2mED - 4mEV\* Répéter de \*à\* 11 fois en tout / 8mED / 4mEV / 1mED

**Rang 21** : Tricoter les mailles comme elles se présentent

**Rang 22** : Tricoter les mailles comme elles se présentent (comme rang 20)

**Rang 23** : 1mEV / 4mED / \*+1m 8mEV +1m - 4mED - 2mEV - 4mED\* Répéter de \*à\* 11 fois en tout /  
+1m 8mEV +1m / 4mED / 1mEV (= 240m)

**Rang 24** : 1mED / 4mEV / \*10mED - 4mEV - 2mED - 4mEV\* Répéter de \*à\* 11 fois en tout / 10mED / 4mEV / 1mED

**Rang 25** : 1mEV / 4mED torsade {motif 2} / \*10mEV - 4mED torsade {motif 1} - 2mEV - 4mED torsade {motif 2}\*  
Répéter de \*à\* 11 fois en tout / 10mEV / 4mED torsade {motif 1} / 1mEV

**Rang 26** : 1mED / 4mEV / \*10mED - 4mEV - 2mED - 4mEV\* Répéter de \*à\* 11 fois en tout / 10mED / 4mEV / 1mED

**Rang 27** : Tricoter les mailles comme elles se présentent

**Rang 28** : Tricoter les mailles comme elles se présentent (comme rang 26)

**Rang 29** : 1mEV / 4mED / \*+1m 10mEV +1m - 4mED - 2mEV - 4mED\* Répéter de \*à\* 11 fois en tout /  
+1m 10mEV +1m / 4mED / 1mEV (= 264m)

**Rang 30** : 1mED / 4mEV / \*12mED - 4mEV - 2mED - 4mEV\* Répéter de \*à\* 11 fois en tout / 12mED / 4mEV / 1mED

**Rang 31** : 1mEV / 4mED torsade {motif 2} / \*12mEV - 4mED torsade {motif 1} - 2mEV - 4mED torsade {motif 2}\*  
Répéter de \*à\* 11 fois en tout / 12mEV / 4mED torsade {motif 1} / 1mEV

**Rang 32** : 1mED / 4mEV / \*12mED - 4mEV - 2mED - 4mEV\* Répéter de \*à\* 11 fois en tout / 12mED / 4mEV / 1mED

**Rang 33** : Tricoter les mailles comme elles se présentent

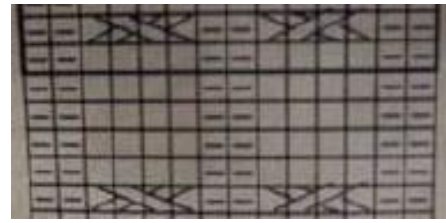
**Rang 34** : Tricoter les mailles comme elles se présentent (comme rang 32)

Empiècement terminé **NE PAS COUPER LA LAINE A DROITE** nous la reprendrons après pour les devants et le dos.

**Séparer l'empîement en 5 parties comme suit :**

33 mailles / 66 mailles / 66 mailles / 66 mailles / 33 mailles = 264 m

½ Devant / Manche / Dos / Manche / ½ Devant



Motif 3

**MANCHES** **Fig. 3** Jersey endroit et torsade du milieu. **Vert** = Rang de la torsade - **Marron** = Diminutions

Prendre les 66 mailles auxquelles nous allons rajouter à chaque bout 4m comme suit :

**Rang 1 :** + 4m / 26mED / 2mEV / 4mED / 2mEV / 4mED / 2mEV / 26mED / + 4m = 74 mailles

**Rang 2 :** 30mEV / 2mED / 4mEV / 2mED / 4mEV / 2mED / 30mEV

**Rang 3 :** 2mED / 2m ensemble ED / 26mED / 2mEV - 4mED Torsade - 2mEV - 4mED Torsade - 2mEV = {Motif 3} / 26mED / 1 surjet simple / 2mED

**Rang 4 :** 29mEV / 2mED / 4mEV / 2mED / 4mEV / 2mED / 29mEV

**Rang 5 :** 29mED / 2mEV / 4mED / 2mEV / 4mED / 2mEV / 29mED

**Rang 6 :** 29mEV / 2mED / 4mEV / 2mED / 4mEV / 2mED / 29mEV

**Rang 7 :** 2mED / 2m ensemble ED / 25mED / 2mEV - 4mED - 2mEV - 4mED - 2mEV / 25mED / 1 surjet simple / 2mED

**Rang 8 :** 28mEV / 2mED / 4mEV / 2mED / 4mEV / 2mED / 28mEV

**Rang 9 :** 28mED / 2mEV - 4mED Torsade - 2mEV - 4mED Torsade - 2mEV = {Motif 3} / 28mED

**Rang 10 :** 28mEV / 2mED / 4mEV / 2mED / 4mEV / 2mED / 28mEV

**Rang 11 :** 2mED / 2m ensemble ED / 24mED / 2mEV - 4mED - 2mEV - 4mED - 2mEV / 24mED / 1 surjet simple / 2mED

**Rang 12 :** 27mEV / 2mED / 4mEV / 2mED / 4mEV / 2mED / 27mEV

**Rang 13 :** 27mED / 2mEV / 4mED / 2mEV / 4mED / 2mEV / 27mED

**Rang 14 :** 27mEV / 2mED / 4mEV / 2mED / 4mEV / 2mED / 27mEV

**Rang 15 :** 2mED / 2m ensemble ED / 23mED / 2mEV - 4mED Torsade - 2mEV - 4mED Torsade - 2mEV = {Motif 3} / 23mED / 1 surjet simple / 2mED

**Rang 16 :** 26mEV / 2mED / 4mEV / 2mED / 4mEV / 2mED / 26mEV

**Rang 17 :** 26mED / 2mEV / 4mED / 2mEV / 4mED / 2mEV / 26mED

**Rang 18 :** 26mEV / 2mED / 4mEV / 2mED / 4mEV / 2mED / 26mEV

**Rang 19 :** 2mED / 2m ensemble ED / 22mED / 2mEV - 4mED - 2mEV - 4mED - 2mEV / 22mED / 1 surjet simple / 2mED

**Rang 20 :** 25mEV / 2mED / 4mEV / 2mED / 4mEV / 2mED / 25mEV

**Rang 21 :** 25mED / 2mEV - 4mED Torsade - 2mEV - 4mED Torsade - 2mEV = {Motif 3} / 25mED

**Rang 22 :** 25mEV / 2mED / 4mEV / 2mED / 4mEV / 2mED / 25mEV

**Rang 23 :** 2mED / 2m ensemble ED / 21mED / 2mEV - 4mED - 2mEV - 4mED - 2mEV / 21mED / 1 surjet simple / 2mED

**Rang 24 :** 24mEV / 2mED / 4mEV / 2mED / 4mEV / 2mED / 24mEV

**Rang 25 :** 24mED / 2mEV / 4mED / 2mEV / 4mED / 2mEV / 24mED

**Rang 26 :** 24mEV / 2mED / 4mEV / 2mED / 4mEV / 2mED / 24mEV

**Rang 27 :** 2mED / 2m ensemble ED / 20mED / 2mEV - 4mED Torsade - 2mEV - 4mED Torsade - 2mEV = {Motif 3} / 20mED / 1 surjet simple / 2mED

**Rang 28 :** 23mEV / 2mED / 4mEV / 2mED / 4mEV / 2mED / 23mEV

**Rang 29 :** 2mED / 2m ensemble ED / 19mED / 2mEV - 4mED - 2mEV - 4mED - 2mEV / 19mED / 1 surjet simple / 2mED

**Rang 30 :** 22mEV / 2mED / 4mEV / 2mED / 4mEV / 2mED / 22mEV

**Rang 31 :** 2mED / 2m ensemble ED / 18mED / 2mEV - 4mED - 2mEV - 4mED - 2mEV / 18mED / 1 surjet simple / 2mED

**Rang 32 :** 21mEV / 2mED / 4mEV / 2mED / 4mEV / 2mED / 21mEV

**Rang 33 :** 21mED / 2mEV - 4mED Torsade - 2mEV - 4mED Torsade - 2mEV = {Motif 3} / 21mED

**Rang 34 :** 21mEV / 2mED / 4mEV / 2mED / 4mEV / 2mED / 21mEV

**Rang 35 :** 21mEV / 2mED / 4mEV / 2mED / 4mEV / 2mED / 21mEV

**Rang 36 :** 21mEV / 2mED / 4mEV / 2mED / 4mEV / 2mED / 21mEV = 56 mailles



## **POIGNET**

Reprendre les **Aig. 2 ½** - Côte 1/1 en répartissant 15 diminutions comme suit :

**Rang 37** : EV/ED/EV/ED/EV/ED/ \*2m Ens.EV - 1mED\* Répéter \*à\* 15 fois en tout /EV/ED/EV/ED/EV = **41 mailles**

**Rang 38, 40, 42** : ED/EV/ED/EV/ED/EV...../ED

**Rang 39, 41** : EV/ED/EV/ED/EV/ED...../EV

**Rang 43** : **Aig. 3** Rang d'arrêt en tricotant toujours en côtes et rabattre en même temps.

Faire la 2<sup>ème</sup> manche à l'identique.

Faire son rang d'arrêt en tricotant en côtes permet d'avoir la chaînette d'arrêt sur la tranche du tricot ce qui est plus joli,... et augmenter d'un ½ son aiguille pour arrêter permet une finition plus souple.

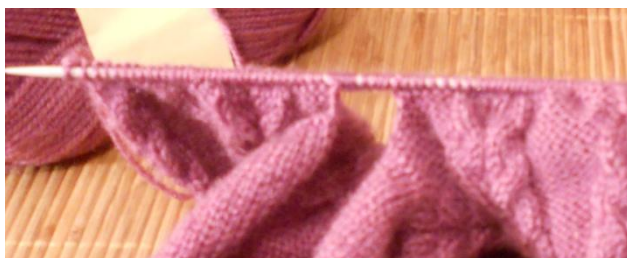


Une fois les 2 manches terminées, reprendre sur une même **Aig. 3** les **33 m.** de gauche, les **66 m.** du milieu puis les **33 m.** de droite dont nous n'avons pas coupé la laine.



**DEVANTS et DOS** en jersey endroit. Reprendre la laine laissé en attente.

**Rang 1** : 33mED / + 6m / 66mED / + 6m / 33mED = **144 mailles**... Voir photos ci-dessous



**Rang 2 et tous les rangs pairs** : 144m EV

**Rang 3 et tous les rangs impairs** : 144m ED

**Rang 50** : soit 13 cm de jersey.

**FINITION COTE** **Aig 2 ½** côtes 1/1 comme suit :

**Rang 51** : 1mED/1m EV/ 1m ED/ 1m EV.....) **faire 1 diminution en milieu dos ...seulement sur ce rang,**  
vous devez terminer par 1m ED = **143 mailles**

Faire 6 rangs de côtes sur ces 143m.

Puis **Aig. 3** Rang d'arrêt en tricotant toujours en côtes et rabattre en même temps. **NE PAS COUPER LA LAINE.**

## **BANDE DE BOUTONNAGE** Aig.2 ½ Côtes 1/1

Avec la laine non coupée (vous êtes sur l'endroit de votre travail) monter **67 mailles** pour la bande côte

**Rang 1 :** (vous êtes sur l'envers de votre travail) Tricoter en côtes 1/1 en commençant par une maille envers

**Rang 2 :** Former les boutonnières comme suit en tricotant toujours en côte 1/1 :

ED/EV/ED/EV / rabattre les 2m suivantes / \*12m plus loin rabattre de nouveau 2m\* et

répéter de \*à\* jusqu'au bout (5 boutonnières) (voir photo) / terminer par ED/EV/ED /EV/ED

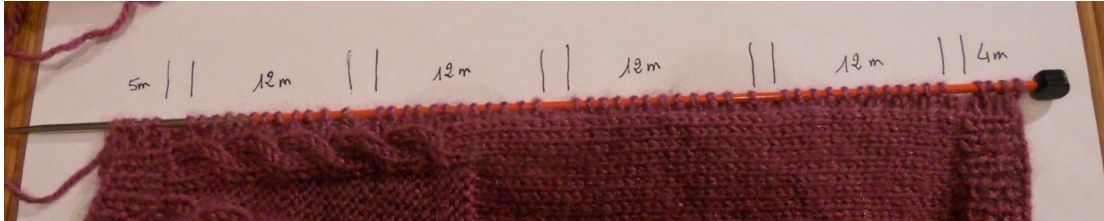
**Rang 3 :** EV/ED/EV/ED /EV / Rajouter 2 mailles sur votre aiguille / \*12m plus loin rajouter de nouveau 2m\*

Répéter de \*à\* jusqu'au bout (5 fois) / terminer par ED/EV/ED/EV

**Rang 4 :** ED/EV/ ..... ED

**Rang 5 :** EV/ED/ ..... EV

**Rang 6 :** Rang d'arrêt en tricotant toujours en côtes et rabattre en même temps.



Faire la bande de l'autre côté sans boutonnière.

.....

Coudre les manches.

Puis coudre la petite ouverture de dessous de bras perpendiculairement à la couture de la manche.



Arrêter les fils et poser 5 petits boutons.

